



Souřadný systém: JTSK  
 Výškový systém: BpV

HLAVNÍ ARCHITEKT	[Signature Box]
ZODP. PROJEKTANT	
VYPRACOVAL ING. PAVEL KUČA	

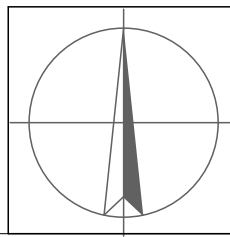
INVESTOR Město Bystřice pod Hostýnem,  
 Masarykovo nám. 137, 76861 Bystřice pod Hostýnem

**Snížení energetické náročnosti objektu MŠ  
 Rychlov v Bystřici pod Hostýnem**

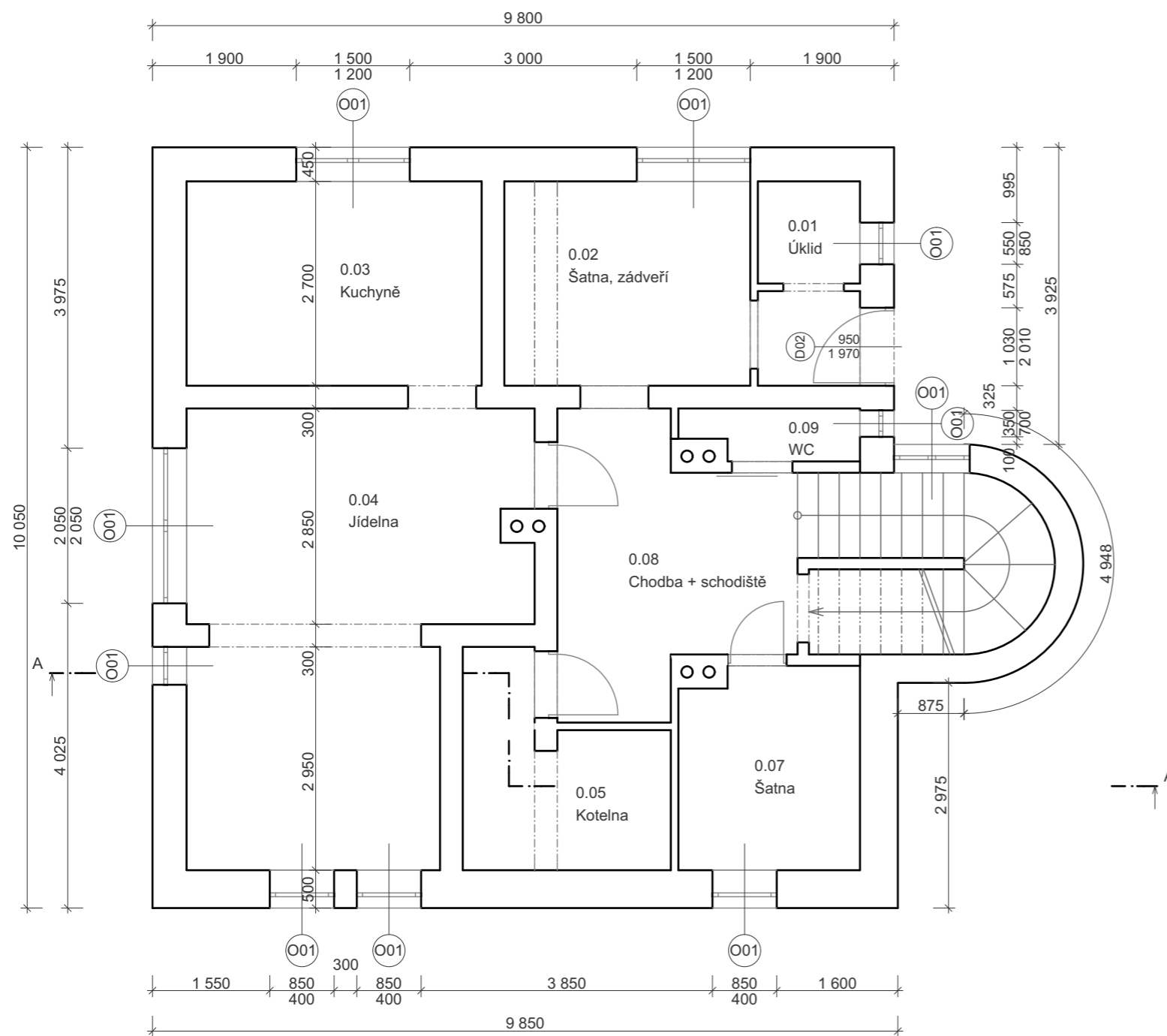
**SITUACE NA PODKL. Z KAT. NEM.**

UMÍSTĚNÍ OBJEKTU  
 Přerovská 51, 768 61 Bystřice pod Hostýnem - Rychlov,  
 parc.č. 635, k.ú.: Bystřice pod Hostýnem (617113)

FORMÁT A4	DATUM 06/2026	STUPEŇ STUDIE	Č. ZAKÁZKY 2026024
MĚŘÍTKO	1:500	Č. VÝKRESU	C.1.1



# PŮDORYS 1. P.P. - STÁV. STAV



Tabulka místností 1.PP			
Č.	Název místnosti	Plocha (m <sup>2</sup> )	Materiál podlahy
0.01	Úklid	1,82	---
0.02	Šatna, zádveř	10,59	---
0.03	Kuchyně	10,53	---
0.04	Jídlna	24,48	---
0.05	Kotelna	6,21	---
0.07	Šatna	6,29	---
0.08	Chodba + schodiště	17,47	---
0.09	WC	1,49	---
		78,88 m <sup>2</sup>	

Legenda výplní otvorů  
 O01 Okna plastová s izolačním dvojsklem  
 OS1 Okno Střešní, plastové s izolačním dvojsklem  
 D01 Vstupní dveře plastové, plně, s izolační výplní  
 D02 Vstupní dveře plastové, částečně prosklené

## Legenda materiálů

- Zdivo z cihel plných pálených
- Prostý beton
- Rostlý terén
- Tepelná izolace

## POZNÁMKY - OBECNĚ

- Studie je zpracována pro potřeby zadavatele a není určena pro účely stavebního povolení nebo realizace stavebních opatření.

- Veškeré jmenované výrobky, materiály, uvedení výrobců a jejich konkrétních označení prvků, jsou uvedeny jako referenční. Při výstavbě lze použít odlišné výrobky a materiály, které však musí splňovat požadované vlastnosti a musí být odsouhlaseny investorem, projektantem a zpracovatelem energetického posouzení. Zároveň veškeré práce a dodávky budou splňovat obecné technické požadavky na výstavbu, závazné technické normy a stavební zákon.

- Ve studii se mohou vyskytovat odchylky od skutečných rozměrů, v rámci studie nebyl objekt zaměřen, vycházelo se z původní projektivní dokumentace. V dalším stupni projektové dokumentace je nutné překontrolovat všechny návaznosti a rozměry.

- Navržená opatření byla vyprojektována na základě provedené prohlídky objektu, závěrů energetického posouzení, požadavků investora, podkladů a informací, které byly k dispozici při zpracování studie.

Souřadný systém: JTSK

Výškový systém: BpV

## Skladby svislých obvodových konstrukcí

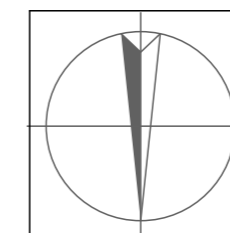
SO1 Stěna vnější CPP tl. 450 mm  
 - Vnější omítka  
 - Cihla plná pálená tl. 450 mm  
 - Vnitřní omítka

SO2 Stěna vnější CPP tl. 300 mm  
 - Vnější omítka  
 - Cihla plná pálená tl. 300 mm  
 - Vnitřní omítka

SO3 Stěna vnější CPP tl. 450 mm - suterén  
 - Kamenný obklad / přízdívka  
 - Cihla plná pálená tl. 450 mm  
 - Vnitřní omítka

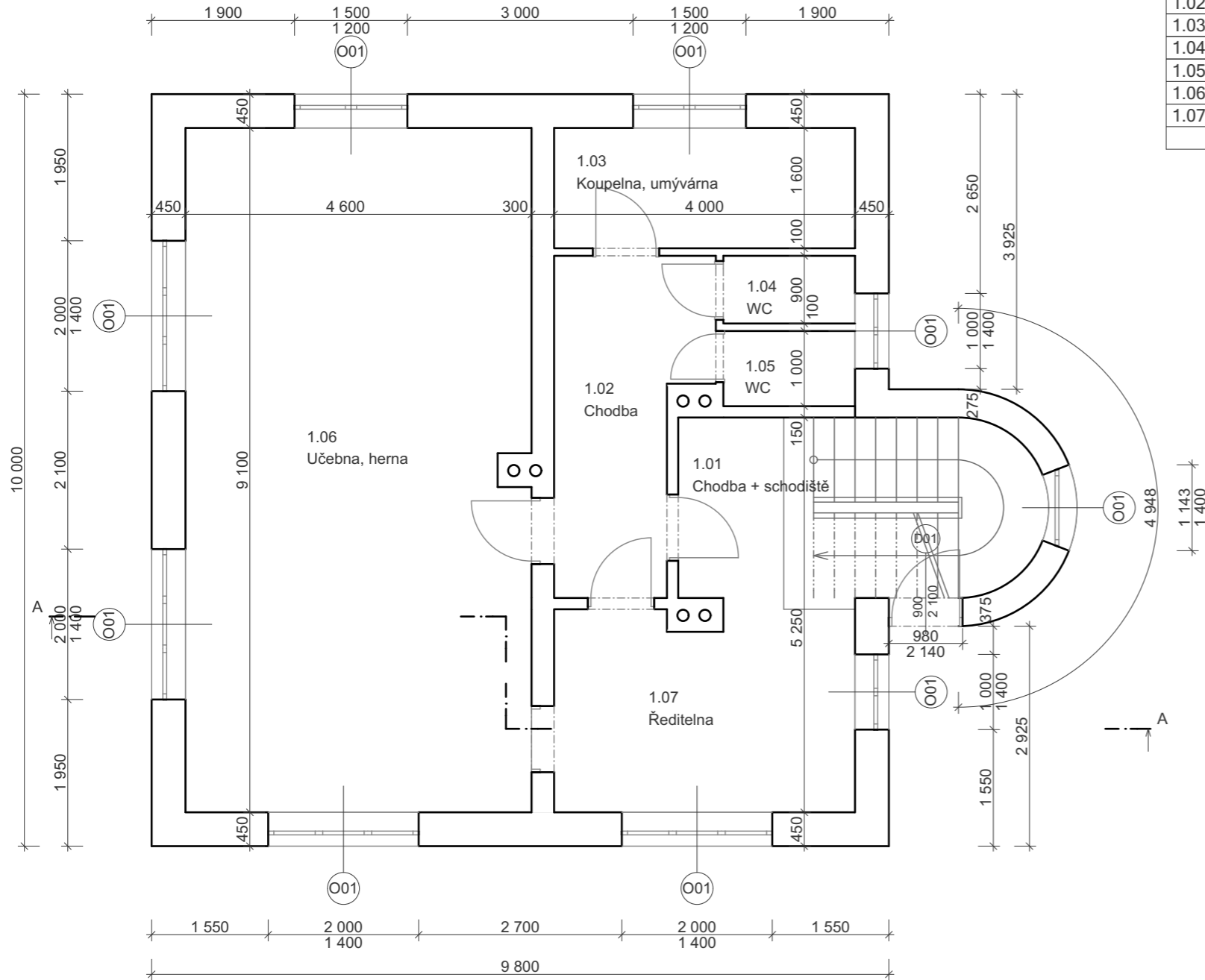
## SO4 Stěna vnější - suterén s terénem

- Vnitřní omítka  
 - Cihelné zdivo  
 - Kámen  
 - Hydroizolační stěrka  
 - Nopová fólie  
 - Násyp



HLAVNÍ ARCHITEKT		---	
ZODP. PROJEKTANT		---	
VYPRACOVAL		ING. PAVEL KUČA	
INVESTOR		Město Bystřice pod Hostýnem, Masarykovo nám. 137, 76861 Bystřice pod Hostýnem	
<b>Snížení energetické náročnosti objektu MŠ Rychlov v Bystřici pod Hostýnem</b>			
<b>PŮDORYS 1. P.P. - STÁV. STAV</b>			
UMÍSTĚNÍ OBJEKTU Přerovská 51, 768 61 Bystřice pod Hostýnem - Rychlov, parc.č. 635, k.ú.: Bystřice pod Hostýnem (617113)			
FORMÁT	DATUM	STUPEŇ	Č. ZAKÁZKY
A3	06/2026	STUDIE	2026024
MĚŘÍTKO	1:75	Č. VÝKRESU	D.1.1-01

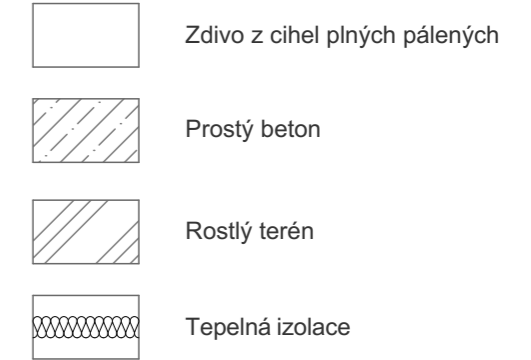
# PŮDORYS 1. N.P. - STÁV. STAV



Tabulka místností 1.NP			
Č.	Název místnosti	Plocha (m2)	Materiál podlahy
1.01	Chodba + schodiště	11,32	---
1.02	Chodba	8,09	---
1.03	Koupelna, umývárna	6,40	---
1.04	WC	1,58	---
1.05	WC	1,75	---
1.06	Učebna, herna	41,66	---
1.07	Ředitelna	10,74	---
		81,54 m <sup>2</sup>	

Legenda výplní otvorů  
 O01 Okna plastová s izolačním dvojsklem  
 OS1 Okno Střešní, plastové s izolačním dvojsklem  
 D01 Vstupní dveře plastové, plně, s izolační výplní  
 D02 Vstupní dveře plastové, částečně prosklené

## Legenda materiálů



## POZNÁMKY - OBECNĚ

- Studie je zpracována pro potřeby zadavatele a není určena pro účely stavebního povolení nebo realizace stavebních opatření.

- Veškeré jmenované výrobky, materiály, uvedení výrobců a jejich konkrétních označení prvků, jsou uvedeny jako referenční. Při výstavbě lze použít odlišné výrobky a materiály, které však musí splňovat požadované vlastnosti a musí být odsouhlaseny investorem, projektantem a zpracovatelem energetického posouzení. Zároveň veškeré práce a dodávky budou splňovat obecné technické požadavky na výstavbu, závazné technické normy a stavební zákon.

- Ve studii se mohou vyskytovat odchylky od skutečných rozměrů, v rámci studie nebyl objekt zaměřen, vycházelo se z původní projektivní dokumentace. V dalším stupni projektové dokumentace je nutné překontrolovat všechny návaznosti a rozměry.

- Navržená opatření byla vyprojektována na základě provedené prohlídky objektu, závěrů energetického posouzení, požadavků investora, podkladů a informací, které byly k dispozici při zpracování studie.

Souřadný systém: JTSK

Výškový systém: BpV

## Skladby svislých obvodových konstrukcí

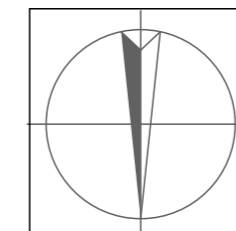
SO1 Stěna vnější CPP tl. 450 mm  
 - Vnější omítka  
 - Cihla plná pálená tl. 450 mm  
 - Vnitřní omítka

SO2 Stěna vnější CPP tl. 300 mm  
 - Vnější omítka  
 - Cihla plná pálená tl. 300 mm  
 - Vnitřní omítka

SO3 Stěna vnější CPP tl. 450 mm + obklad - suterén  
 - Kamenný obklad / přízdívka  
 - Cihla plná pálená tl. 450 mm  
 - Vnitřní omítka

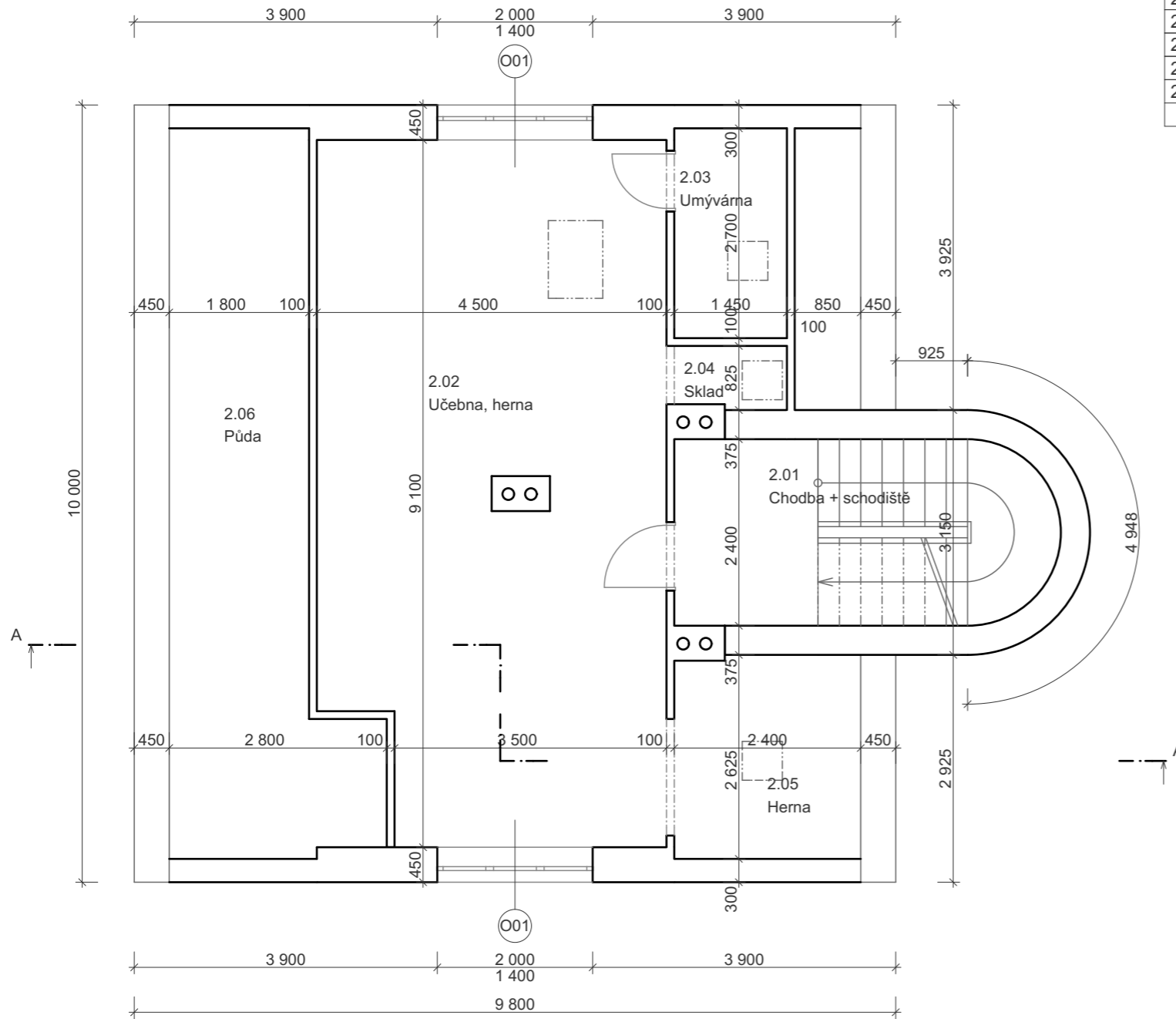
## SO4 Stěna vnější - suterén s terénem

- Vnitřní omítka  
 - Cihelné zdivo  
 - Kámen  
 - Hydroizolační stěrka  
 - Nopová fólie  
 - Násyp



HLAVNÍ ARCHITEKT		
ZODP. PROJEKTANT		
VYPRACOVAL ING. PAVEL KUČA		
INVESTOR		Město Bystřice pod Hostýnem, Masarykovo nám. 137, 76861 Bystřice pod Hostýnem
<b>Snížení energetické náročnosti objektu MŠ Rychlov v Bystřici pod Hostýnem</b>		
<b>PŮDORYS 1. N.P. - STÁV. STAV</b>		
UMÍSTĚNÍ OBJEKTU Přerovská 51, 768 61 Bystřice pod Hostýnem - Rychlov, parc.č. 635, k.ú.: Bystřice pod Hostýnem (617113)		
FORMÁT A3	DATUM 06/2026	STUPEŇ STUDIE
MĚŘÍTKO 1:75	Č. VÝKRESU D.1.1-02	Č. ZAKÁZKY 2026024

# PŮDORYS 2. N.P. - STÁV. STAV



Tabulka místností 2.NP			
Č.	Název místnosti	Plocha (m <sup>2</sup> )	Materiál podlahy
2.01	Chodba + schodiště	11,19	---
2.02	Učebna, herna	38,67	---
2.03	Umývárna	3,06	---
2.04	Skład	0,94	---
2.05	Herna	5,89	---
2.06	Půda	20,21	---
		79,96 m <sup>2</sup>	

Legenda výplní otvorů  
 O01 Okna plastová s izolačním dvojsklem  
 OS1 Okno Střešní, plastové s izolačním dvojsklem  
 D01 Vstupní dveře plastové, plné, s izolační výplní  
 D02 Vstupní dveře plastové, částečně prosklené

## Legenda materiálů

- Zdivo z cihel plných pálených
- Prostý beton
- Rostlý terén
- Tepelná izolace

## POZNÁMKY - OBECNĚ

- Studie je zpracována pro potřeby zadavatele a není určena pro účely stavebního povolení nebo realizace stavebních opatření.

- Veškeré jmenované výrobky, materiály, uvedení výrobců a jejich konkrétních označení prvků, jsou uvedeny jako referenční. Při výstavbě lze použít odlišné výrobky a materiály, které však musí splňovat požadované vlastnosti a musí být odsouhlaseny investorem, projektantem a zpracovatelem energetického posouzení. Zároveň veškeré práce a dodávky budou splňovat obecné technické požadavky na výstavbu, závazné technické normy a stavební zákon.

- Ve studii se mohou vyskytovat odchylky od skutečných rozměrů, v rámci studie nebyl objekt zaměřen, vycházelo se z původní projektivní dokumentace. V dalším stupni projektové dokumentace je nutné překontrolovat všechny návaznosti a rozměry.

- Navržená opatření byla vyprojektována na základě provedené prohlídky objektu, závěrů energetického posouzení, požadavků investora, podkladů a informací, které byly k dispozici při zpracování studie.

Souřadný systém: JTSK

Výškový systém: BpV

### Skladby svislých obvodových konstrukcí

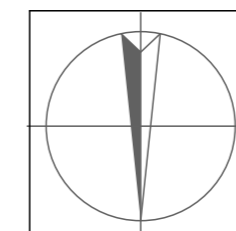
SO1 Stěna vnější CPP tl. 450 mm  
 - Vnější omítka  
 - Cihla plná pálená tl. 450 mm  
 - Vnitřní omítka

SO2 Stěna vnější CPP tl. 300 mm  
 - Vnější omítka  
 - Cihla plná pálená tl. 300 mm  
 - Vnitřní omítka

SO3 Stěna vnější CPP tl. 450 mm + obklad - suterén  
 - Kamenný obklad / přízdívka  
 - Cihla plná pálená tl. 450 mm  
 - Vnitřní omítka

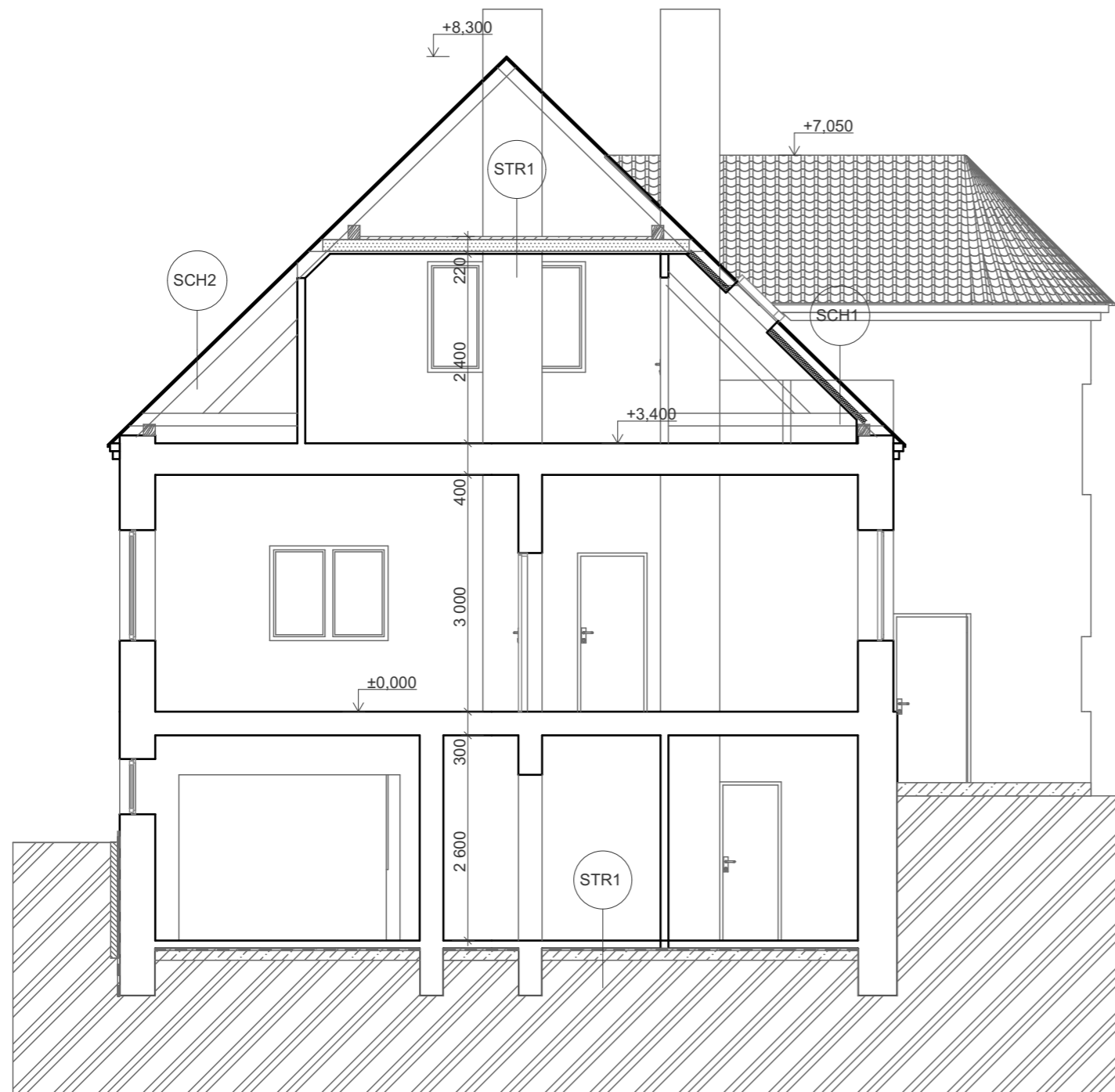
### SO4 Stěna vnější - suterén s terénem

- Vnitřní omítka  
 - Cihelné zdivo  
 - Kámen  
 - Hydroizolační stěrka  
 - Nopová fólie  
 - Násyp



HLAVNÍ ARCHITEKT		
ZODP. PROJEKTANT		
VYPRACOVAL ING. PAVEL KUČA		
INVESTOR		Město Bystřice pod Hostýnem, Masarykovo nám. 137, 76861 Bystřice pod Hostýnem
<b>Snížení energetické náročnosti objektu MŠ Rychlov v Bystřici pod Hostýnem</b>		
<b>PŮDORYS 2. N.P. - STÁV. STAV</b>		
UMÍSTĚNÍ OBJEKTU Přerovská 51, 768 61 Bystřice pod Hostýnem - Rychlov, parc.č. 635, k.ú.: Bystřice pod Hostýnem (617113)		
FORMÁT A3	DATUM 06/2026	STUPEŇ STUDIE
MĚŘÍTKO 1:75	Č. VÝKRESU D.1.1-03	Č. ZAKÁZKY 2026024

# ŘEZ A-A' - STÁVAJÍCÍ STAV



## Skladby konstrukcí

SCH1 - Šikmá střecha (předpoklad)

- Plechová krytina
- Dřevěné latě
- Minerální vlna tl.cca 60 mm mezi krokve
- Parozábrana
- Sádrokartonový podhled

STR1 - Strop pod půdou (předpoklad)

- Betonová mazanina
- Násyp mezi kleštinami
- Dřevěné podbití
- Rákosová omítka


PDL1 - Podlaha v 1. P.P. na terénu (předpoklad)

- Keramická dlažba
- Lepidlo / cementový potěr
- Betonová mazanina 60 mm
- Hydroizolace
- Podkladní beton

SCH2 - Šikmá střecha nezateplená

- Plechová krytina
- Dřevěné latě
- Dřevěné krokve

## Legenda materiálů

-  Zdivo z cihel plných pálených
-  Prostý beton
-  Rostlý terén
-  Tepelná izolace

## POZNÁMKY - OBECNĚ

- Studie je zpracována pro potřeby zadavatele a není určena pro účely stavebního povolení nebo realizace stavebních opatření.

- Veškeré jmenované výrobky, materiály, uvedení výrobců a jejich konkrétních označení prvků, jsou uvedeny jako referenční. Při výstavbě lze použít odlišné výrobky a materiály, které však musí splňovat požadované vlastnosti a musí být odsouhlaseny investorem, projektantem a zpracovatelem energetického posouzení. Zároveň veškeré práce a dodávky budou splňovat obecně technické požadavky na výstavbu, závazné technické normy a stavební zákon.

- Ve studii se mohou vyskytovat odchylky od skutečných rozměrů, v rámci studie nebyl objekt zaměřen, vycházelo se z původní projektivní dokumentace. V dalším stupni projektové dokumentace je nutné překontrolovat všechny návaznosti a rozměry.

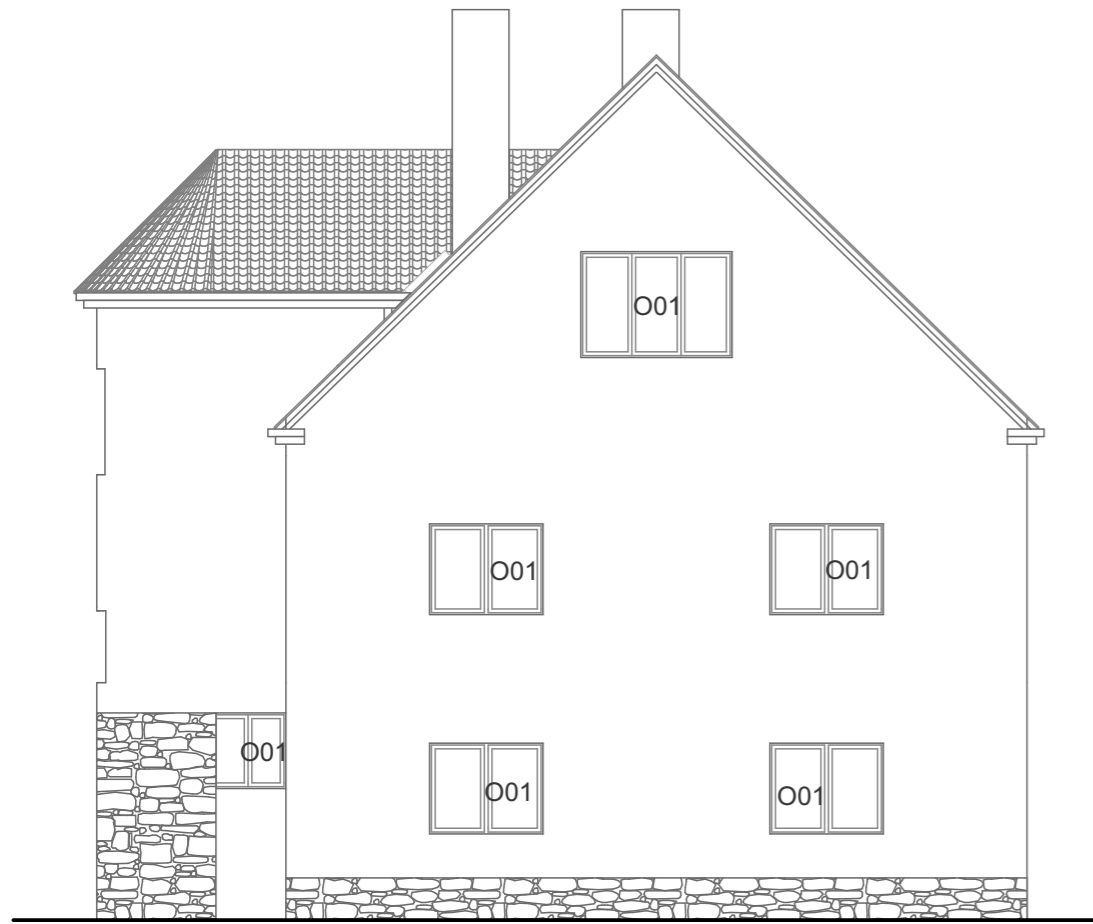
- Navržená opatření byla vyprojektována na základě provedené prohlídky objektu, závěrů energetického posouzení, požadavků investora, podkladů a informací, které byly k dispozici při zpracování studie..

Souřadný systém: JTSK

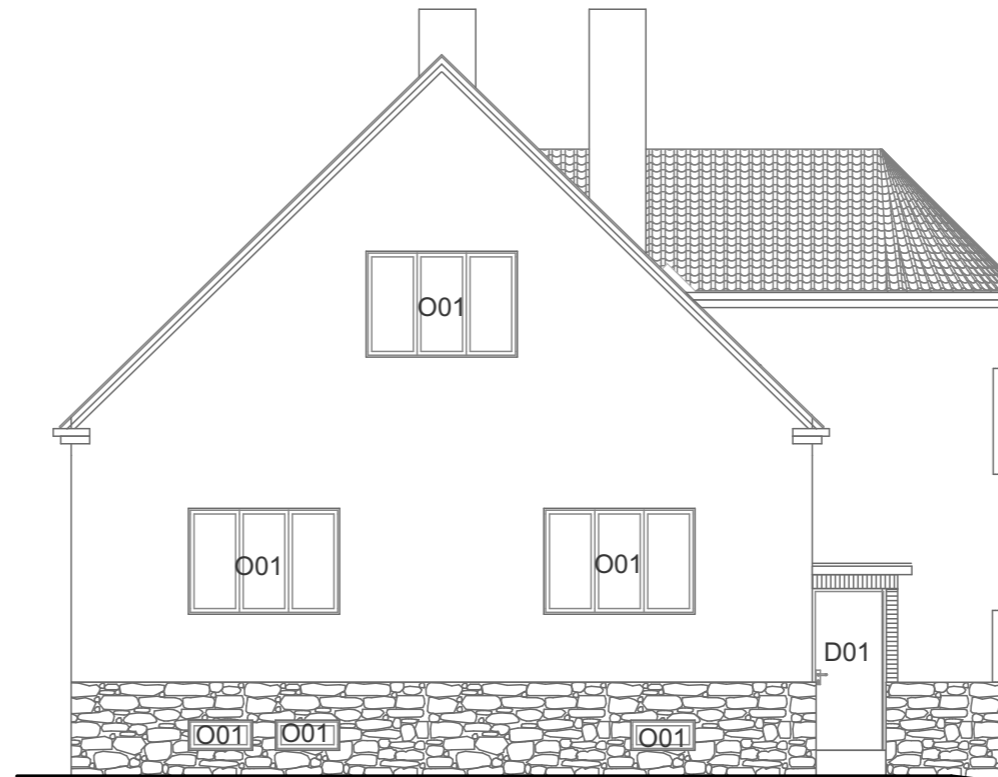
Výškový systém: BpV

HLAVNÍ ARCHITEKT		---	
ZODP. PROJEKTANT		---	
VYPRACOVAL		ING. PAVEL KUČA	
INVESTOR		Město Bystřice pod Hostýnem, Masarykovo nám. 137, 76861 Bystřice pod Hostýnem	
<b>Snížení energetické náročnosti objektu MŠ Rychlov v Bystřici pod Hostýnem</b>			
<b>ŘEZ A-A' - STÁVAJÍCÍ STAV</b>			
UMÍSTĚNÍ OBJEKTU			
Přerovská 51, 768 61 Bystřice pod Hostýnem - Rychlov, parc.č. 635, k.ú.: Bystřice pod Hostýnem (617113)			
FORMÁT	DATUM	STUPEŇ	Č. ZAKÁZKY
A3	06/2026	STUDIE	2026024
MĚŘÍTKO	1:75	Č. VÝKRESU	D.1.1-04

JIŽNÍ



SEVERNÍ



Legenda výplní otvorů  
 O01 Okna plastová s izolačním dvojsklem  
 OS1 Okno střešní, plastové s izolačním dvojsklem  
 D01 Vstupní dveře plastové, plné, s izolační výplní  
 D02 Vstupní dveře plastové, částečně prosklené

POZNÁMKY - OBECNĚ

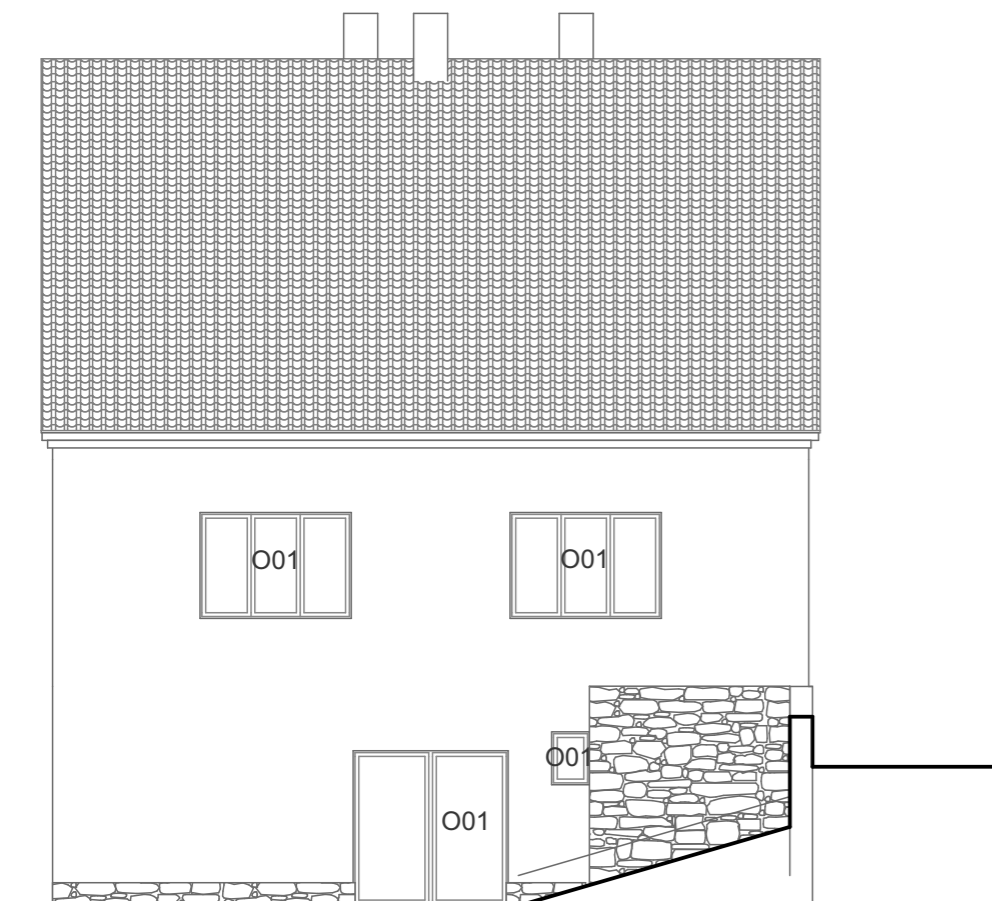
- Studie je zpracována pro potřeby zadavatele a není určena pro účely stavebního povolení nebo realizace stavebních opatření.

- Veškeré jmenované výrobky, materiály, uvedení výrobců a jejich konkrétních označení prvků, jsou uvedeny jako referenční. Při výstavbě lze použít odlišné výrobky a materiály, které však musí splňovat požadované vlastnosti a musí být odsouhlaseny investorem, projektantem a zpracovatelem energetického posouzení. Zároveň veškeré práce a dodávky budou splňovat obecné technické požadavky na výstavbu, závazné technické normy a stavební zákon.

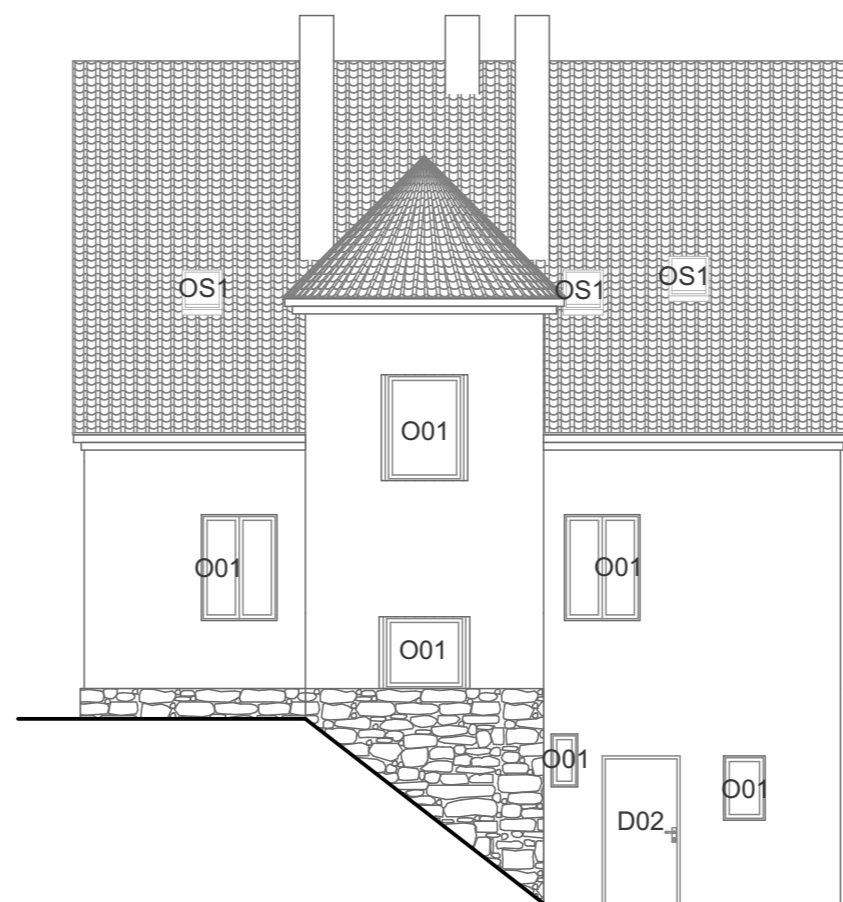
- Ve studii se mohou vyskytovat odchylky od skutečných rozměrů, v rámci studie nebyl objekt zaměřen, vycházelo se z původní projektivní dokumentace. V dalším stupni projektové dokumentace je nutné překontrolovat všechny návaznosti a rozměry.

- Navržená opatření byla vyprojektována na základě provedené prohlídky objektu, závěrů energetického posouzení, požadavků investora, podkladů a informací, které byly k dispozici při zpracování studie..

VÝCHODNÍ



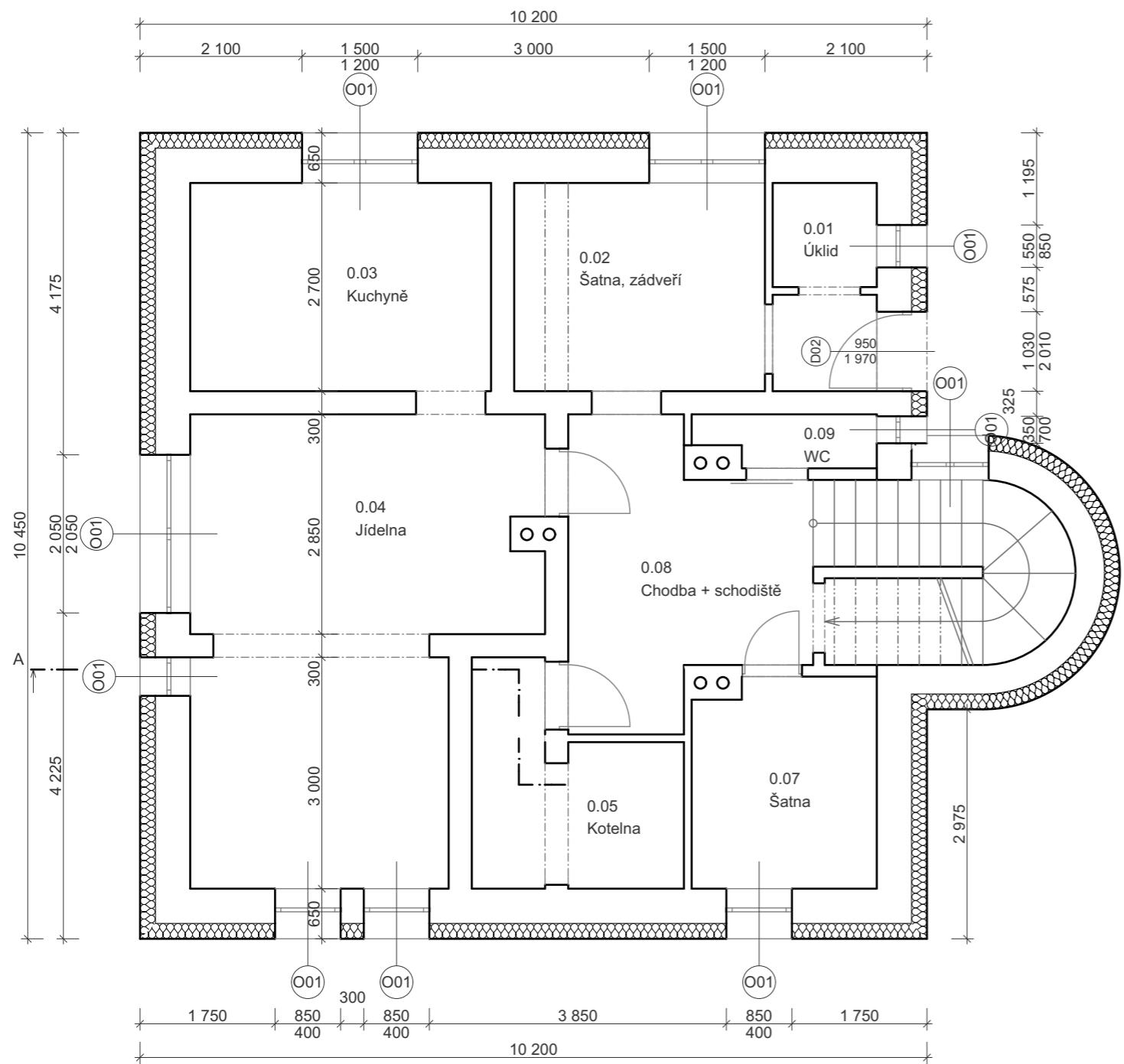
ZÁPADNÍ



Souřadný systém: JTSK  
 Výškový systém: BpV

HLAVNÍ ARCHITEKT			
ZODP. PROJEKTANT			
VYPRACOVAL			
ING. PAVEL KUČA			
INVESTOR			
Město Bystřice pod Hostýnem, Masarykovo nám. 137, 76861 Bystřice pod Hostýnem			
<b>Snížení energetické náročnosti objektu MŠ Rychlov v Bystřici pod Hostýnem</b>			
<b>POHLEDY - STÁVAJÍCÍ STAV</b>			
UMÍSTĚNÍ OBJEKTU			
Přerovská 51, 768 61 Bystřice pod Hostýnem - Rychlov, parc.č. 635, k.ú.: Bystřice pod Hostýnem (617113)			
FORMÁT	DATUM	STUPEŇ	Č. ZAKÁZKY
A3	06/2026	STUDIE	2026024
MĚŘÍTKO	1:100	Č. VÝKRESU	D.1.1-05

# PŮDORYS 1. P.P. NAVRH. STAV



Č.	Název místnosti	Plocha (m <sup>2</sup> )	Materiál podlahy
0.01	Úklid	1,82	---
0.02	Šatna, zádveří	10,59	---
0.03	Kuchyně	10,53	---
0.04	Jídelna	23,96	---
0.05	Kotelna	6,21	---
0.07	Šatna	6,29	---
0.08	Chodba + schodiště	17,47	---
0.09	WC	1,49	---
		<b>78,36 m<sup>2</sup></b>	

Legenda výplní otvorů  
 O01 Okna plastová s izolačním dvojsklem  
 OS1 Okno Střešní, plastové s izolačním dvojsklem  
 D01 Vstupní dveře plastové, plné, s izolační výplní  
 D02 Vstupní dveře plastové, částečně prosklené

## Legenda materiálů

- Zdivo z cihel plných pálených
- Prostý beton
- Rostlý terén
- Tepelná izolace

## POZNÁMKY - OBECNĚ

- Studie je zpracována pro potřeby zadavatele a není určena pro účely stavebního povolení nebo realizace stavebních opatření.

- Veškeré jmenované výrobky, materiály, uvedení výrobců a jejich konkrétních označení prvků, jsou uvedeny jako referenční. Při výstavbě lze použít odlišné výrobky a materiály, které však musí splňovat požadované vlastnosti a musí být odsouhlaseny investorem, projektantem a zpracovatelem energetického posouzení. Zároveň veškeré práce a dodávky budou splňovat obecně technické požadavky na výstavbu, závazné technické normy a stavební zákon.

- Ve studii se mohou vyskytovat odchylky od skutečných rozměrů, v rámci studie nebyl objekt zaměřen, vycházelo se z původní projektivní dokumentace. V dalším stupni projektové dokumentace je nutné překontrolovat všechny návaznosti a rozměry.

- Navržená opatření byla vyprojektována na základě provedené prohlídky objektu, závěrů energetického posouzení, požadavků investora, podkladů a informací, které byly k dispozici při zpracování studie.

Souřadný systém: JTSK

Výškový systém: BpV

## Skladby svislých obvodových konstrukcí

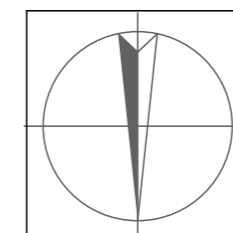
SO1n Stěna vnější + minerální vlna tl. 200 mm  
 - Pastovitá fasádní omítka - tl.1,5(2) mm  
 - Penetrační nátěr  
 - Lepící hmota + síťovina - tl.5mm  
 - Tepelná izolace minerální vlna - tl.200 mm  
 - Lepící hmota - tl.10mm  
 - Stávající zdivo

SO3n Stěna vnější - suterén s terénem

- násyp  
 - separační folie  
 - nopová folie  
 - tepelná izolace XPS - tl.150 mm  
 - asfaltová stěrka  
 - hydroizolace z modifikovaného asfaltu (vytáhnout min. 300mm nad terén)  
 - penetrace podkladu  
 - vyrovnání podkladu  
 - stávající zdivo

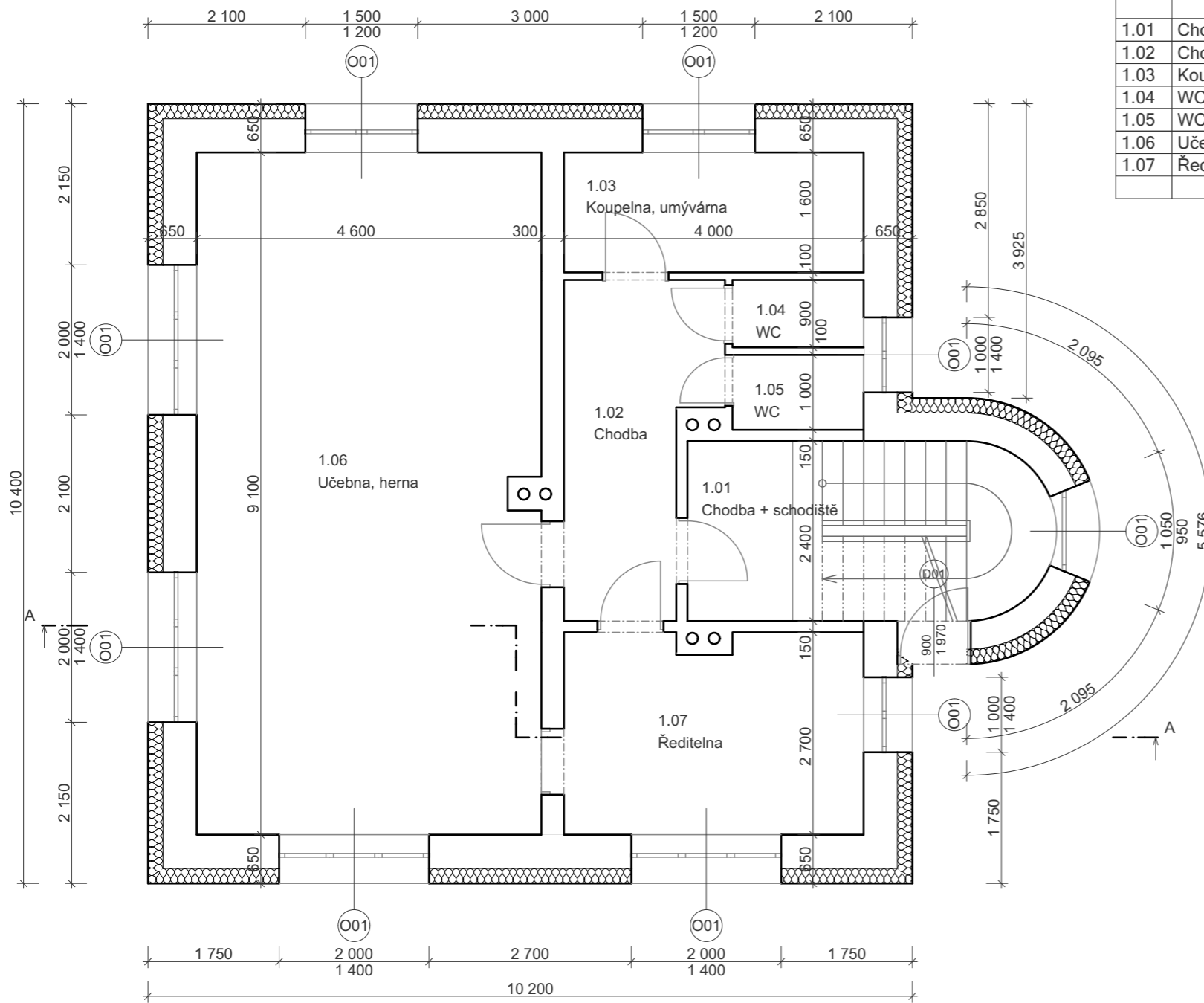
## Zateplení soklu nad terénem

- soklová fasádní omítka - tl.2 mm  
 - penetrační nátěr  
 - lepící hmota + síťovina - tl.5 mm  
 - tepelná izolace XPS - tl. 150 mm (min. 300 mm nad úroveň terénu)  
 - lepící hmota - tl.10 mm  
 - vyrovnání podkladu  
 - Stávající zdivo



HLAVNÍ ARCHITEKT		---	
ZODP. PROJEKTANT		---	
VYPRACOVAL		ING. PAVEL KUČA	
INVESTOR		Město Bystřice pod Hostýnem, Masarykovo nám. 137, 76861 Bystřice pod Hostýnem	
<b>Snížení energetické náročnosti objektu MŠ Rychlov v Bystřici pod Hostýnem</b>			
<b>PŮDORYS 1. P.P. NAVRH. STAV</b>			
UMÍSTĚNÍ OBJEKTU Přerovská 51, 768 61 Bystřice pod Hostýnem - Rychlov, parc.č. 635, k.ú.: Bystřice pod Hostýnem (617113)			
FORMÁT	DATUM	STUPEŇ	Č. ZAKÁZKY
A3	06/2026	STUDIE	2026024
MĚŘÍTKO	1:75	Č. VÝKRESU	D.1.1-06

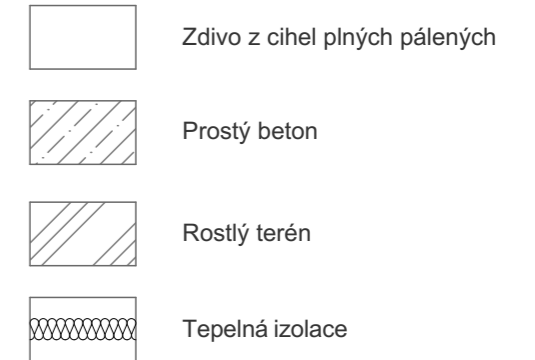
# PŮDORYS 1. N.P. NAVRH. STAV



Č.	Název místnosti	Plocha (m2)	Materiál podlahy
1.01	Chodba + schodiště	11,32	---
1.02	Chodba	8,09	---
1.03	Koupelna, umývárna	6,40	---
1.04	WC	1,58	---
1.05	WC	1,75	---
1.06	Učebna, herna	41,66	---
1.07	Ředitelna	10,74	---
		<b>81,54 m<sup>2</sup></b>	

Legenda výplní otvorů  
 O01 Okna plastová s izolačním dvojsklem  
 OS1 Okno Střešní, plastové s izolačním dvojsklem  
 D01 Vstupní dveře plastové, plné, s izolační výplní  
 D02 Vstupní dveře plastové, částečně prosklené

## Legenda materiálů



## POZNÁMKY - OBECNĚ

- Studie je zpracována pro potřeby zadavatele a není určena pro účely stavebního povolení nebo realizace stavebních opatření.

- Veškeré jmenované výrobky, materiály, uvedení výrobců a jejich konkrétních označení prvků, jsou uvedeny jako referenční. Při výstavbě lze použít odlišné výrobky a materiály, které však musí splňovat požadované vlastnosti a musí být odsouhlaseny investorem, projektantem a zpracovatelem energetického posouzení. Zároveň veškeré práce a dodávky budou splňovat obecně technické požadavky na výstavbu, závazné technické normy a stavební zákon.

- Ve studii se mohou vyskytovat odchylky od skutečných rozměrů, v rámci studie nebyl objekt zaměřen, vycházelo se z původní projektivní dokumentace. V dalším stupni projektové dokumentace je nutné překontrolovat všechny návaznosti a rozměry.

- Navržená opatření byla vyprojektována na základě provedené prohlídky objektu, závěrů energetického posouzení, požadavků investora, podkladů a informací, které byly k dispozici při zpracování studie.

Souřadný systém: JTSK

Výškový systém: BpV

## Skladby svislých obvodových konstrukcí

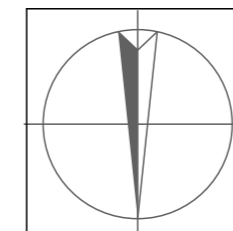
SO1n Stěna vnější + minerální vlna tl. 200 mm  
 - Pastovitá fasádní omítka - tl.1,5(2) mm  
 - Penetrační nátěr  
 - Lepící hmota + síťovina - tl.5mm  
 - Tepelná izolace minerální vlna - tl.200 mm  
 - Lepící hmota - tl.10mm  
 - Stávající zdivo

SO3n Stěna vnější - suterén s terénem

- násyp  
 - separační folie  
 - nopová folie  
 - tepelná izolace XPS - tl.150 mm  
 - asfaltová stěrka  
 - hydroizolace z modifikovaného asfaltu (vytáhnout min. 300mm nad terén)  
 - penetrace podkladu  
 - vyrovnání podkladu  
 - stávající zdivo

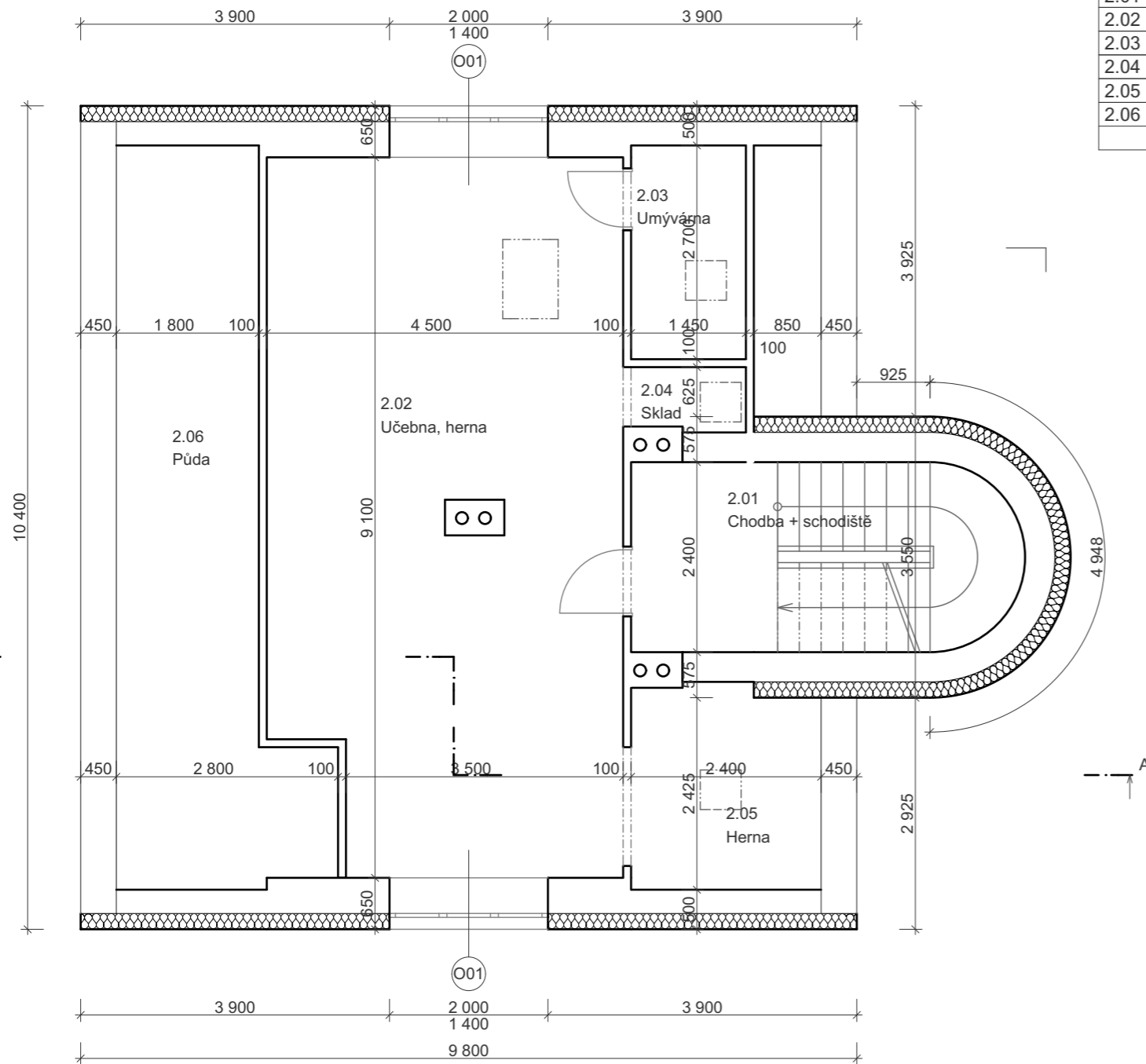
## Zateplení soklu nad terénem

- soklová fasádní omítka - tl.2 mm  
 - penetrační nátěr  
 - lepící hmota + síťovina - tl.5 mm  
 - tepelná izolace XPS - tl. 150 mm (min. 300 mm nad úroveň terénu)  
 - lepící hmota - tl.10 mm  
 - vyrovnání podkladu  
 - Stávající zdivo



HLAVNÍ ARCHITEKT		[Signature]
ZODP. PROJEKTANT		
VYPRACOVAL ING. PAVEL KUČA		
INVESTOR	Město Bystřice pod Hostýnem, Masarykovo nám. 137, 76861 Bystřice pod Hostýnem	
<b>Snížení energetické náročnosti objektu MŠ Rychlov v Bystřici pod Hostýnem</b>		
<b>PŮDORYS 1. N.P. NAVRH. STAV</b>		
UMÍSTĚNÍ OBJEKTU Přerovská 51, 768 61 Bystřice pod Hostýnem - Rychlov, parc.č. 635, k.ú.: Bystřice pod Hostýnem (617113)		
FORMÁT A3	DATUM 06/2026	STUPEŇ STUDIE
MĚŘÍTKO 1:75	Č. VÝKRESU D.1.1-07	Č. ZAKÁZKY 2026024

# PŮDORYS 2. N.P. - NAVRH. STAV



Tabulka místností 2.NP - navrhovaný stav			
Č.	Název místnosti	Plocha (m <sup>2</sup> )	Materiál podlahy
2.01	Chodba + schodiště	11,19	---
2.02	Učebna, herna	38,67	---
2.03	Umývárna	3,06	---
2.04	Sklad	0,94	---
2.05	Herna	5,89	---
2.06	Půda	20,21	---
		79,96 m <sup>2</sup>	

Legenda výplní otvorů  
 O01 Okna plastová s izolačním dvojsklem  
 OS1 Okno Střešní, plastové s izolačním dvojsklem  
 D01 Vstupní dveře plastové, plné, s izolační výplní  
 D02 Vstupní dveře plastové, částečně prosklené

## Legenda materiálů

- Zdivo z cihel plných pálených
- Prostý beton
- Rostlý terén
- Tepelná izolace

## POZNÁMKY - OBECNĚ

- Studie je zpracována pro potřeby zadavatele a není určena pro účely stavebního povolení nebo realizace stavebních opatření.

- Veškeré jmenované výrobky, materiály, uvedení výrobců a jejich konkrétních označení prvků, jsou uvedeny jako referenční. Při výstavbě lze použít odlišné výrobky a materiály, které však musí splňovat požadované vlastnosti a musí být odsouhlaseny investorem, projektantem a zpracovatelem energetického posouzení. Zároveň veškeré práce a dodávky budou splňovat obecně technické požadavky na výstavbu, závazné technické normy a stavební zákon.

- Ve studii se mohou vyskytovat odchylky od skutečných rozměrů, v rámci studie nebyl objekt zaměřen, vycházelo se z původní projektivní dokumentace. V dalším stupni projektové dokumentace je nutné překontrolovat všechny návaznosti a rozměry.

- Navržená opatření byla vyprojektována na základě provedené prohlídky objektu, závěrů energetického posouzení, požadavků investora, podkladů a informací, které byly k dispozici při zpracování studie.

Souřadný systém: JTSK  
 Výškový systém: BpV

## Skladby svislých obvodových konstrukcí

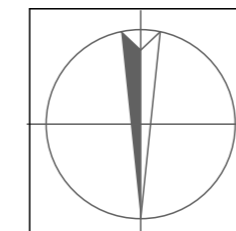
- SO1n Stěna vnější + minerální vlna tl. 200 mm
- Pastovitá fasádní omítka - tl.1,5(2) mm
  - Penetrační nátěr
  - Lepící hmota + síťovina - tl.5mm
  - Tepelná izolace minerální vlna - tl.200 mm
  - Lepící hmota - tl.10mm
  - Stávající zdivo

## SO3n Stěna vnější - suterén s terénem

- násyp
- separační folie
- nopová folie
- tepelná izolace XPS - tl.150 mm
- asfaltová stěrka
- hydroizolace z modifikovaného asfaltu (vytáhnout min. 300mm nad terén)
- penetrace podkladu
- vyrovnání podkladu
- stávající zdivo

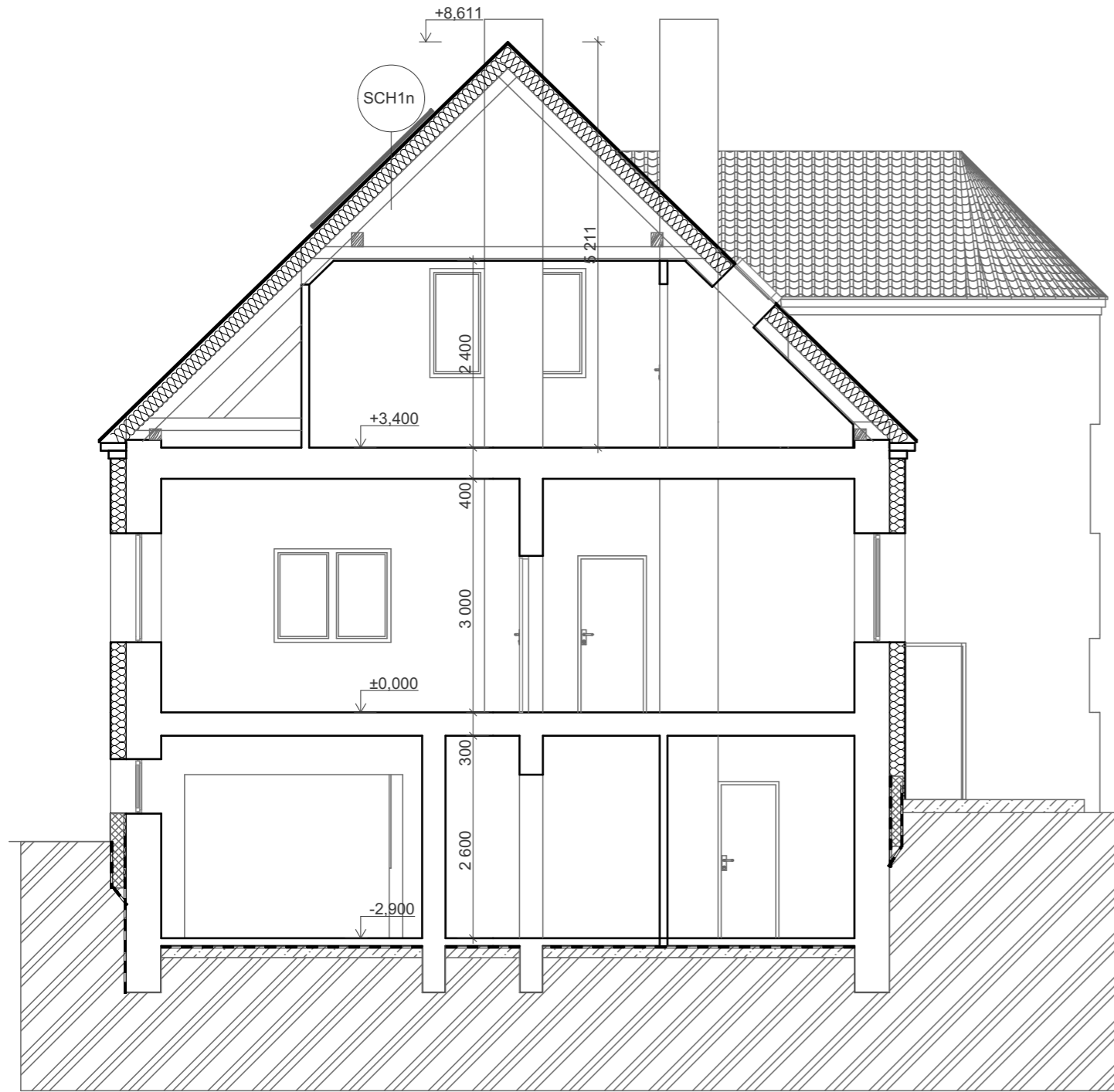
## Zateplení soklu nad terénem

- soklová fasádní omítka - tl.2 mm
- penetrační nátěr
- lepící hmota + síťovina - tl.5 mm
- tepelná izolace XPS - tl. 150 mm (min. 300 mm nad úroveň terénu)
- lepící hmota - tl.10 mm
- vyrovnání podkladu
- Stávající zdivo






HLAVNÍ ARCHITEKT			
ZODP. PROJEKTANT			
VYPRACOVAL		ING. PAVEL KUČA	
INVESTOR		Město Bystřice pod Hostýnem, Masarykovo nám. 137, 76861 Bystřice pod Hostýnem	
<b>Snížení energetické náročnosti objektu MŠ Rychlov v Bystřici pod Hostýnem</b>			
<b>PŮDORYS 2. N.P. - NAVRH. STAV</b>			
UMÍSTĚNÍ OBJEKTU Přerovská 51, 768 61 Bystřice pod Hostýnem - Rychlov, parc.č. 635, k.ú.: Bystřice pod Hostýnem (617113)			
FORMÁT	DATUM	STUPEŇ	Č. ZAKÁZKY
A3	06/2026	STUDIE	2026024
MĚŘÍTKO	1:75	Č. VÝKRESU	D.1.1-08

# ŘEZ A-A' - NAVRHOVANÝ STAV



## Legenda materiálů

-  Zdivo z cihel plných pálených
-  Prostý beton
-  Rostlý terén
-  Tepelná izolace

## POZNÁMKY - OBECNĚ

- Studie je zpracována pro potřeby zadavatele a není určena pro účely stavebního povolení nebo realizace stavebních opatření.

- Veškeré jmenované výrobky, materiály, uvedení výrobců a jejich konkrétních označení prvků, jsou uvedeny jako referenční. Při výstavbě lze použít odlišné výrobky a materiály, které však musí splňovat požadované vlastnosti a musí být odsouhlaseny investorem, projektantem a zpracovatelem energetického posouzení. Zároveň veškeré práce a dodávky budou splňovat obecně technické požadavky na výstavbu, závazné technické normy a stavební zákon.

- Ve studii se mohou vyskytovat odchylky od skutečných rozměrů, v rámci studie nebyl objekt zaměřen, vycházelo se z původní projektivní dokumentace. V dalším stupni projektové dokumentace je nutné překontrolovat všechny návaznosti a rozměry.

- Navržená opatření byla vyprojektována na základě provedené prohlídky objektu, závěrů energetického posouzení, požadavků investora, podkladů a informací, které byly k dispozici při zpracování studie..

Souřadný systém: JTSK

Výškový systém: BpV

### Skladby svislých obvodových konstrukcí

- SO1n Stěna vnější + minerální vlna tl. 200 mm
- Pastovitá fasádní omítka - tl.1,5(2) mm
  - Penetrační nátěr
  - Lepící hmota + síťovina - tl.5mm
  - Tepelná izolace minerální vlna - tl.200 mm
  - Lepící hmota - tl.10mm
  - Stávající zdivo

### Zateplení soklu nad terémem

- soklová fasádní omítka - tl.2 mm
- penetrační nátěr
- lepící hmota + síťovina - tl.5 mm
- tepelná izolace XPS - tl. 150 mm (min. 300 mm nad úroveň terénu)
- lepící hmota - tl.10 mm
- vyrovnání podkladu
- Stávající zdivo

### SO3n Stěna vnější - suterén s terémem

- násyp
- separační folie
- nopová folie
- tepelná izolace XPS - tl.150 mm
- asfaltová stěrka
- hydroizolace z modifikovaného asfaltu (vytáhnout min. 300mm nad terén)
- penetrace podkladu
- vyrovnání podkladu
- stávající zdivo

### SCH1 - Šikmá střecha

- Krytina
- Dřevěné latě, kontralatě
- Pojistná hydroizolace
- Nadkroevní tepelná izolace - PIR desky tl. 200 mm
- Parozábrana
- Dřevěné desky / OSB desky
- Dřevěné krokve
- Sádrokartonový podhled

HLAVNÍ ARCHITEKT	
ZODP. PROJEKTANT	
VYPRACOVAL	ING. PAVEL KUČA

INVESTOR Město Bystřice pod Hostýnem,  
Masarykovo nám. 137, 76861 Bystřice pod Hostýnem

## Snížení energetické náročnosti objektu MŠ Rychlov v Bystřici pod Hostýnem

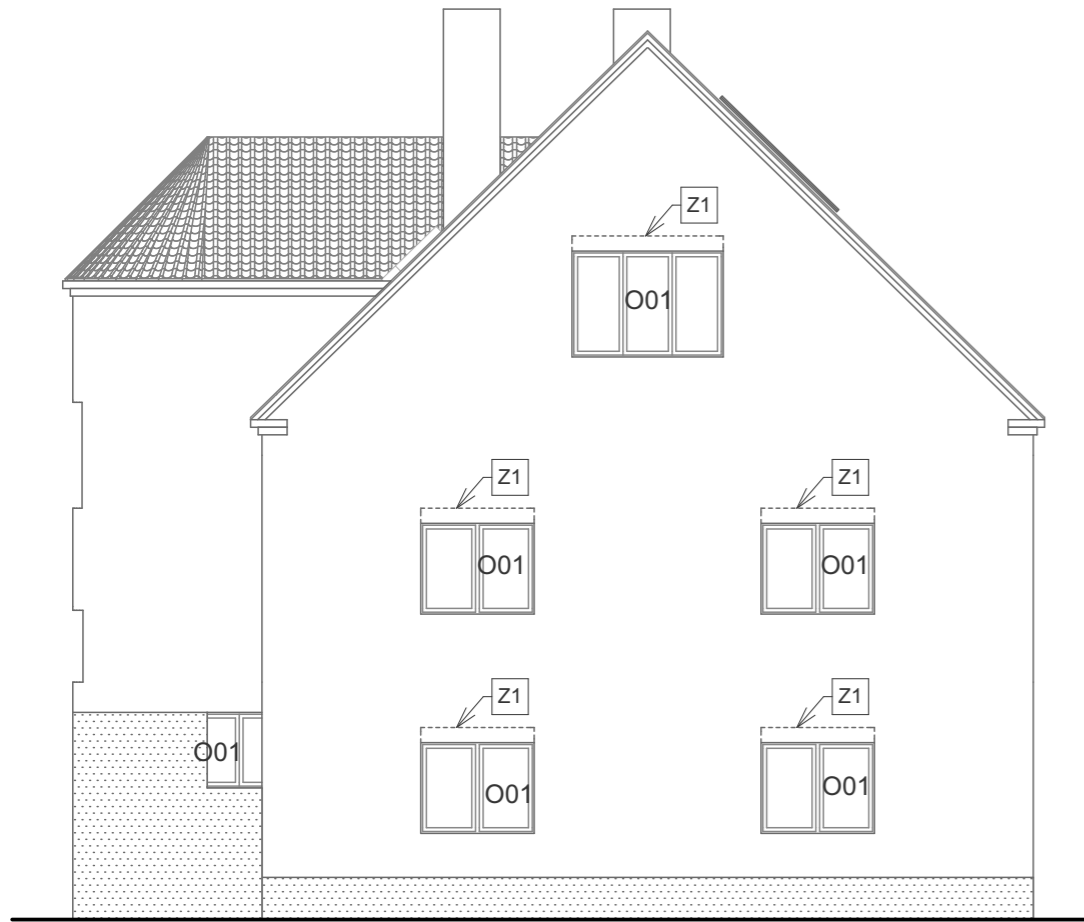
### ŘEZ A-A' - NAVRHOVANÝ STAV

#### UMÍSTĚNÍ OBJEKTU

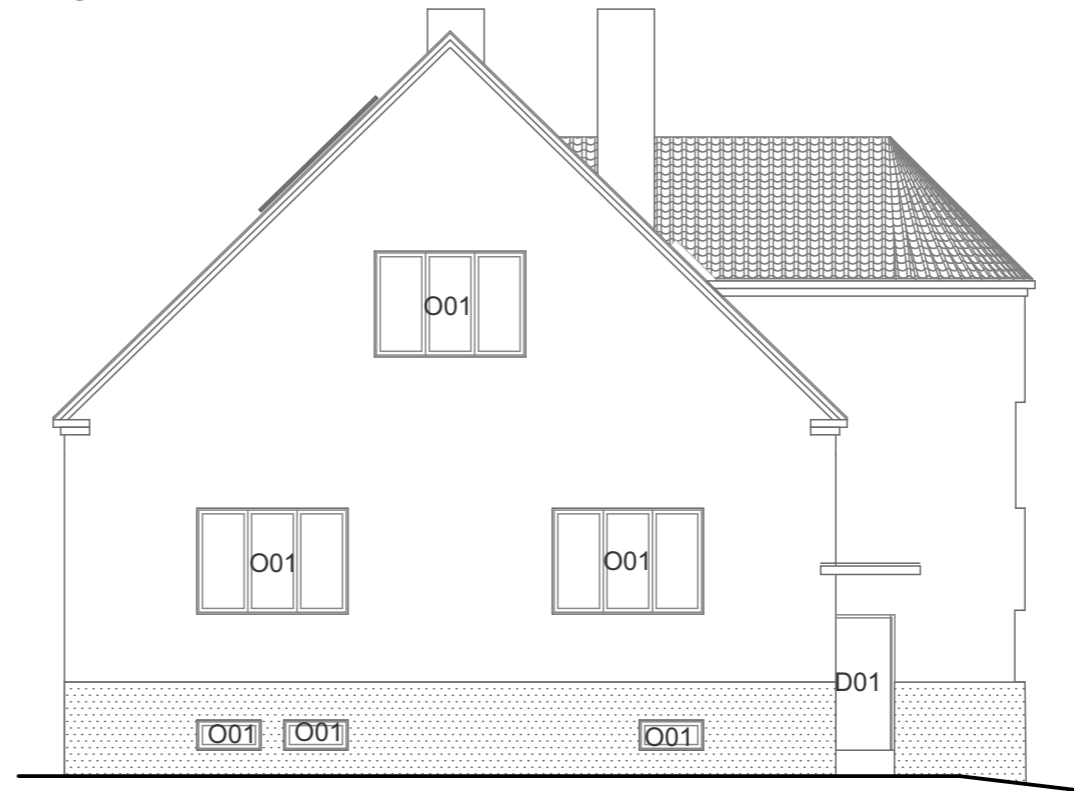
Přerovská 51, 768 61 Bystřice pod Hostýnem - Rychlov,  
parc.č. 635, k.ú.: Bystřice pod Hostýnem (617113)

FORMÁT	A3	DATUM	06/2026	STUPEŇ	STUDIE	Č. ZAKÁZKY	2026024
MĚŘÍTKO	1:75	Č. VÝKRESU	D.1.1-09				

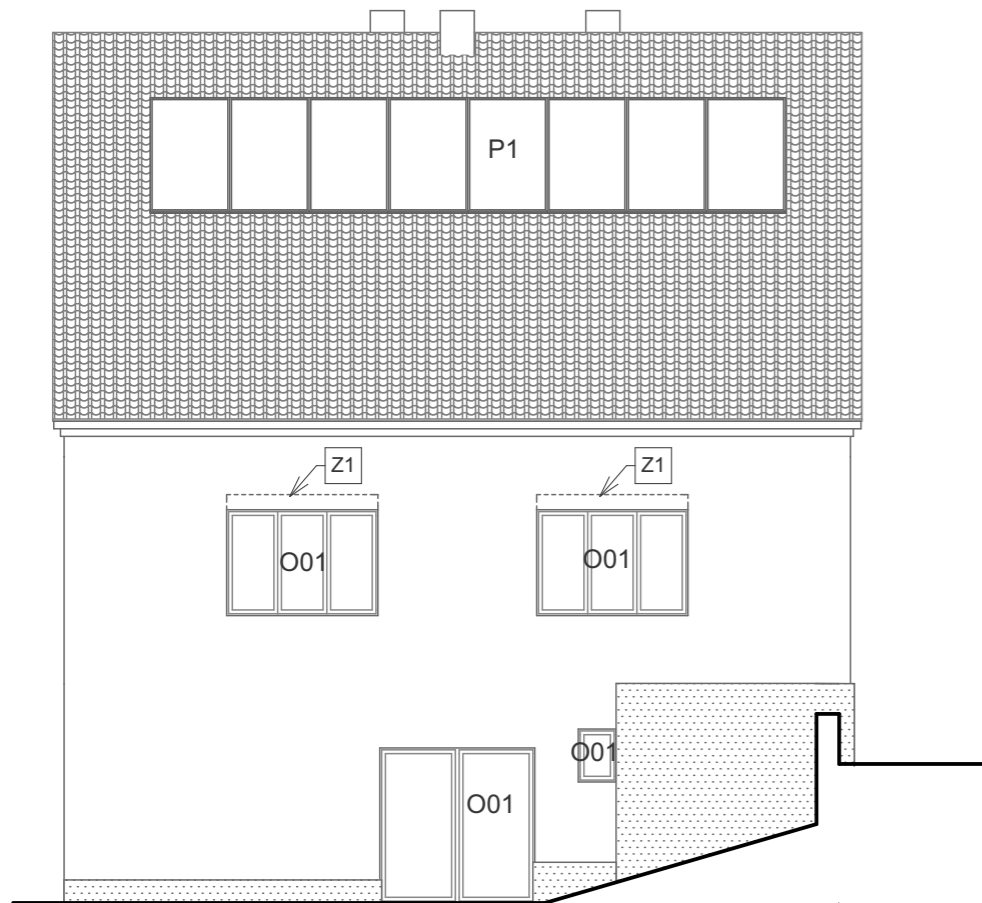
# JIŽNÍ



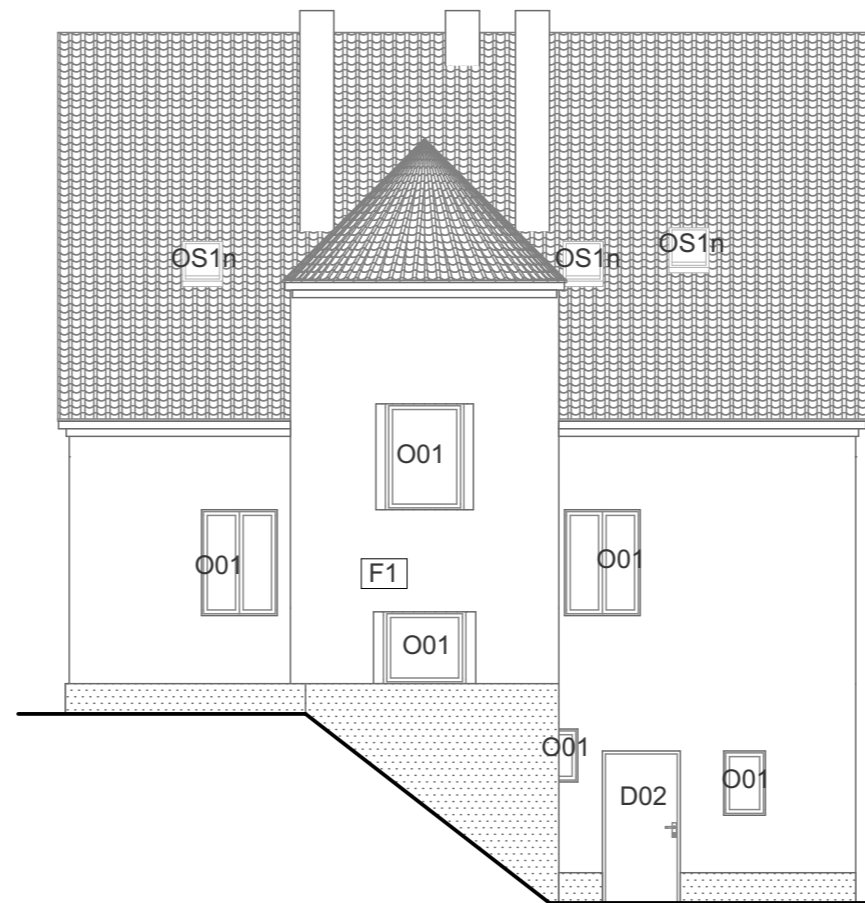
# SEVERNÍ



# VÝCHODNÍ



# ZÁPADNÍ



Legenda výplní otvorů  
 O01 Okna plastová s izolačním dvojsklem - stávající  
**OS1n Okna střešní, plastová / dřevěná s izolačním trojsklem - nově instalovaná**  
 D01 Vstupní dveře plastové, plné, s izolační výplní  
 D02 Vstupní dveře plastové, částečně prosklené

Z1 - Vnější lamelové žaluzie, motoricky ovládané, manuálně spínané

P1 Fotovoltaická elektrárna, 8x panel 500 Wp, celkový špičkový výkon 4,0 kWp

### POZNÁMKY - OBECNĚ

- Studie je zpracována pro potřeby zadavatele a není určena pro účely stavebního povolení nebo realizace stavebních opatření.

- Veškeré jmenované výrobky, materiály, uvedení výrobců a jejich konkrétních označení prvků, jsou uvedeny jako referenční. Při výstavbě lze použít odlišné výrobky a materiály, které však musí splňovat požadované vlastnosti a musí být odsouhlaseny investorem, projektantem a zpracovatelem energetického posouzení. Zároveň veškeré práce a dodávky budou splňovat obecné technické požadavky na výstavbu, závazné technické normy a stavební zákon.

- Ve studii se mohou vyskytovat odchylky od skutečných rozměrů, v rámci studie nebyl objekt zaměřen, vycházelo se z původní projektivní dokumentace. V dalším stupni projektové dokumentace je nutné překontrolovat všechny návaznosti a rozměry.

- Navržená opatření byla vyprojektována na základě provedené prohlídky objektu, závěrů energetického posouzení, požadavků investora, podkladů a informací, které byly k dispozici při zpracování studie..

Souřadný systém: JTSK

Výškový systém: BpV

HLAVNÍ ARCHITEKT			
ZODP. PROJEKTANT			
VYPRACOVAL			
ING. PAVEL KUČA			
INVESTOR			
Město Bystřice pod Hostýnem, Masarykovo nám. 137, 76861 Bystřice pod Hostýnem			
<b>Snížení energetické náročnosti objektu MŠ Rychlov v Bystřici pod Hostýnem</b>			
<b>POHLEDY - NAVRHOVANÝ STAV</b>			
UMÍSTĚNÍ OBJEKTU			
Přerovská 51, 768 61 Bystřice pod Hostýnem - Rychlov, parc.č. 635, k.ú.: Bystřice pod Hostýnem (617113)			
FORMÁT	DATUM	STUPEŇ	Č. ZAKÁZKY
A3	06/2026	STUDIE	2026024
MĚŘÍTKO	1:100	Č. VÝKRESU	D.1.1-10